



VR-MOTORHOMES

The Real Bike Camper

vr-motorhomes.de



VR-MOTORHOMES

The Real Bike Camper

Vollausgestattete, frei individualisierbare Renntourer
inklusive Küche, Dusche, WC, Schlafabteil und geräumiger
Heckgarage für Motorräder, E-Bikes oder Fahrräder.

vr-motorhomes.de





Die Fahrzeuge **TRANSPORTER MODELLE**

Wählen Sie ihr Basisfahrzeug mit der komplette Ausstattungs-Vielfalt.
Folgende Modelle stehen Ihnen zur Verfügung:

- **MAN TGE (auch als 4x4)**
Baugleich VW Crafter
- **Mercedes Sprinter (auch als 4x4)**
- **Citroen Jumper**

Basisfahrzeug

Längen in cm: 636 / 684 o. 739

Höhe in cm: 276 / 283 (aufgebaut max 300)

Durch Koperationen mit Herstellern sind Rabatte auf das Basisfahrzeug von bis zu 40% möglich.
Basisfahrzeug muss aus eigentumsrechtlichen Gründen über uns bezogen werden.



Interieur **INNENAUSSTATTUNG**

Vollwertiger Camper mit allen Schnick Schnack was das Herz begehrt.

- Küche inkl. Induktionskochfelder, Kühlschrank, Waschbecken
- vollwertige Dusche & WC
- Längsbett über der Garage
190-220cm lang u. 160-173cm breit
- Garage kann als Gästebett umfunktioniert werden
belüftet über ein Fenster, beheizt + Stromversorgung
- Multimedia Surround System
- Truma Aventa Dachklima (Bluetooth+iNet ready)
- LED Innenraumbelichtung
- Fussbodenheizung
- LTE Antenne
- Dieselheizung Truma D6E
- Autarkie/Lifepo4-Batterien





Exterior **ADDONS**

Der Leichtbau und die geräumige Heckgarage ermöglicht Ihnen eine einzigartige Outdoor Experience. Zudem bieten wir eine Auswahl von vier KFZ Zulassungsformen, welche Sie je nach Ihren Bedürfnissen frei wählen können.

- **Geräumige Heckgarage**
für z.B BMW GS/ KTM Adventure oder
3 Enduros/MX Bikes bzw 4x eBikes
- **500kg Zuladung**
Leergewicht unter 3T
- **Zulassungsformen:**
 - » 4 Personen Lkw N1 Van
 - » Mehrzweckfahrzeug PKW M1
 - » Wohnmobil
 - » Sonder KFZ: Officemobil

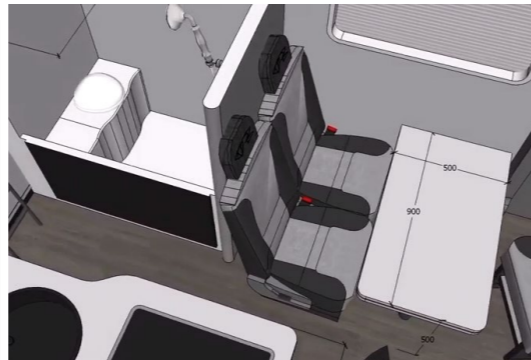
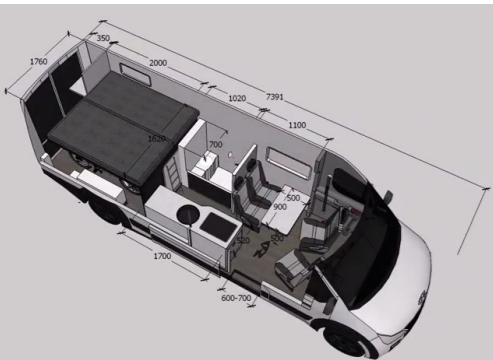


Planung PLANUNG UND BESPRECHUNG

Sie sind Camping-Neuling? Dann nehmen wir Sie gerne an der Hand und geben Ihnen einen Crash-Kurs!
Wir beraten Sie vom Basisfahrzeug, Zuladung und Einteilung der Garage/Bad/Küche bishin zu steuerlichen Vorteilen für Gewerbetreibende!

Lieferzeit

Basisfahrzeug: 3-4 Monate (falls nicht lagernd)
Ausbau/Umbau: 2-4 Monate je nach Ausstattung



Let's drive KONTAKT

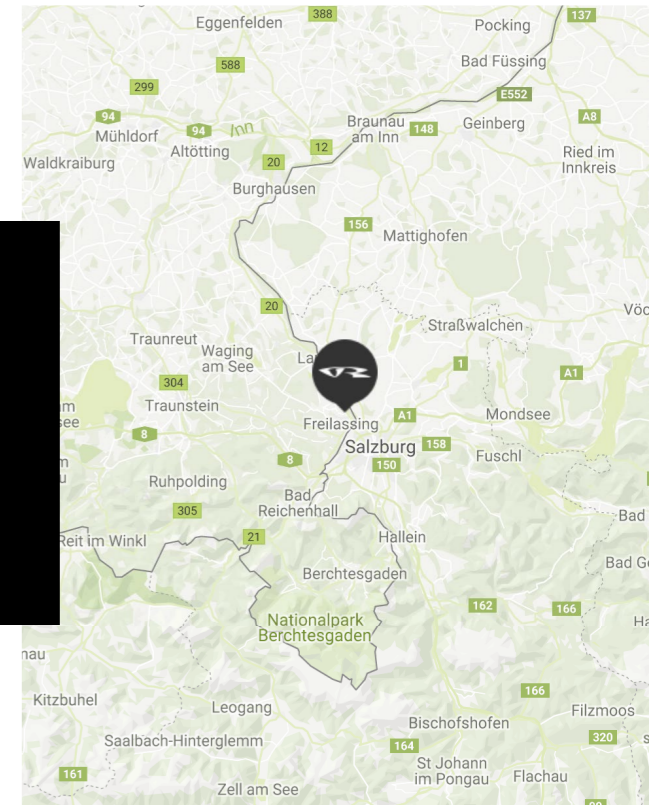
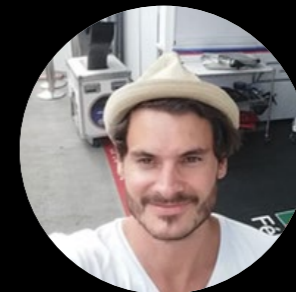
Sie haben Fragen zu einem Motorhome oder wollen sich ein Angebot erstellen lassen? Dann treten Sie gerne mit uns in Kontakt.

Wir beraten Sie gerne Vorort in Freilassing oder besichtigen Sie einfach ein VR-Motorhome in ihrer Nähe.

VR-Motorhomes

Valentin Rehl
Eham 3B
83395 Freilassing
Germany

T: +49 16099809762
W: vr-motorhomes.de
E: info@vr-motorhomes.de





vr-motorhomes.de

info@vr-motorhomes.de

+49 16099809762